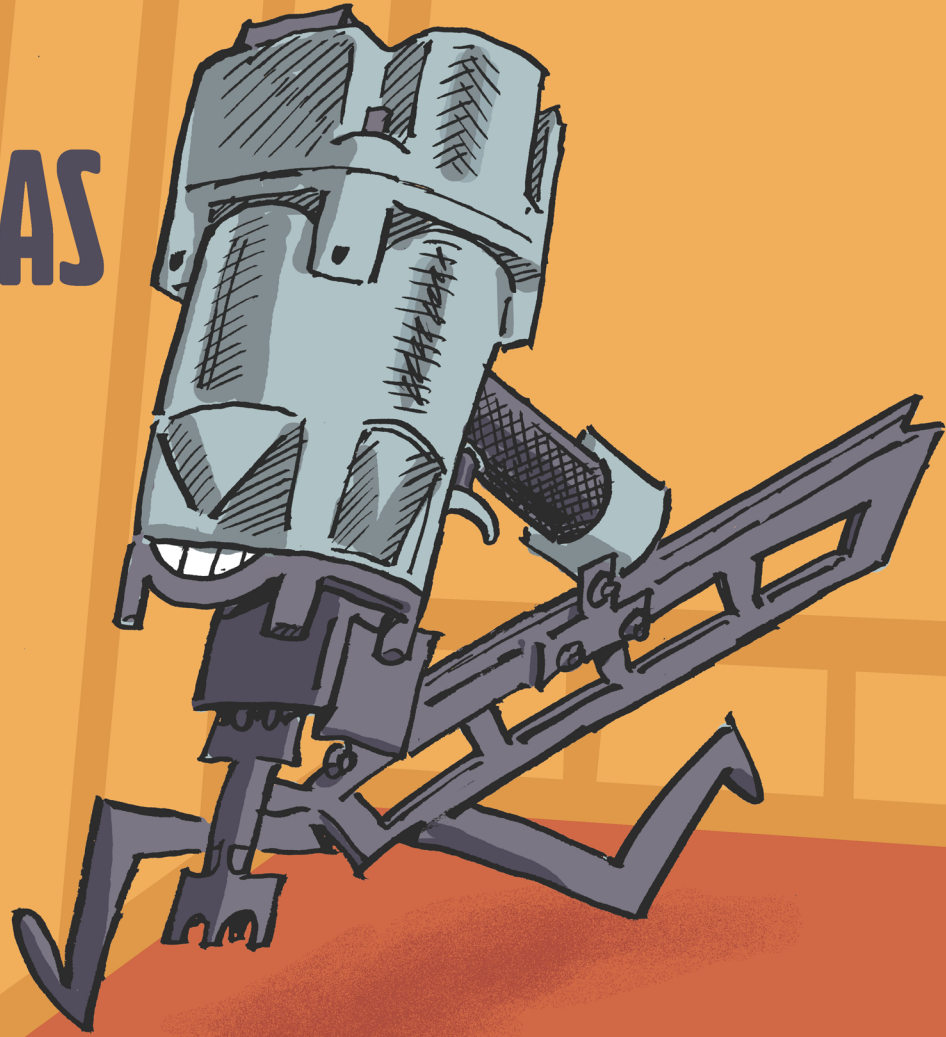


PLÁTICA DIRECTA SOBRE SEGURIDAD CON PISTOLAS DE CLAVOS



Este documento es de interés público y puede ser copiado o impreso libremente.

Descargo de responsabilidad

La mención de cualquier compañía o producto no significa el respaldo del Instituto Nacional para la Seguridad y Salud Ocupacional (NIOSH, por sus siglas en inglés). Adicionalmente, la referencia a sitios de internet externos a NIOSH no constituye un respaldo a las organizaciones patrocinadoras o a sus programas o productos. Además, NIOSH no es responsable por el contenido de estos sitios de internet.

Agradecimientos

Nick Thorkelson (Realizador/Illustrador); constructores residenciales y subcontratistas en Arizona, Colorado, Kentucky, Missouri y Texas que permitieron a NIOSH el acceso a sitios de construcción residencial; subcontratistas de construcción residencial, especialistas en seguridad y trabajadores que participaron en los grupos de enfoque patrocinados por NIOSH en Arizona, Illinois, Texas, West Virginia y Washington.

Información de referencia

La información en esta publicación está basada en investigación apoyada por NIOSH; the Nail Gun Safety, A Guide for Construction Contractors (publicación de NIOSH núm. 2011-202/publicación de la OSHA núm. 3459-8-11); y discusiones en grupos de enfoque con subcontratistas de la construcción residencial, especialistas en seguridad y trabajadores.

Los nuevos usuarios de pistolas de clavos deben recibir instrucción en seguridad, no solamente una copia de esta publicación. Los requisitos para la instrucción en seguridad están descritos en detalle en Nail Gun Safety: A Guide for Construction Contractors y pueden ser vistos o impresos o descargados de www.cdc.gov/niosh/docs/2011-202/.

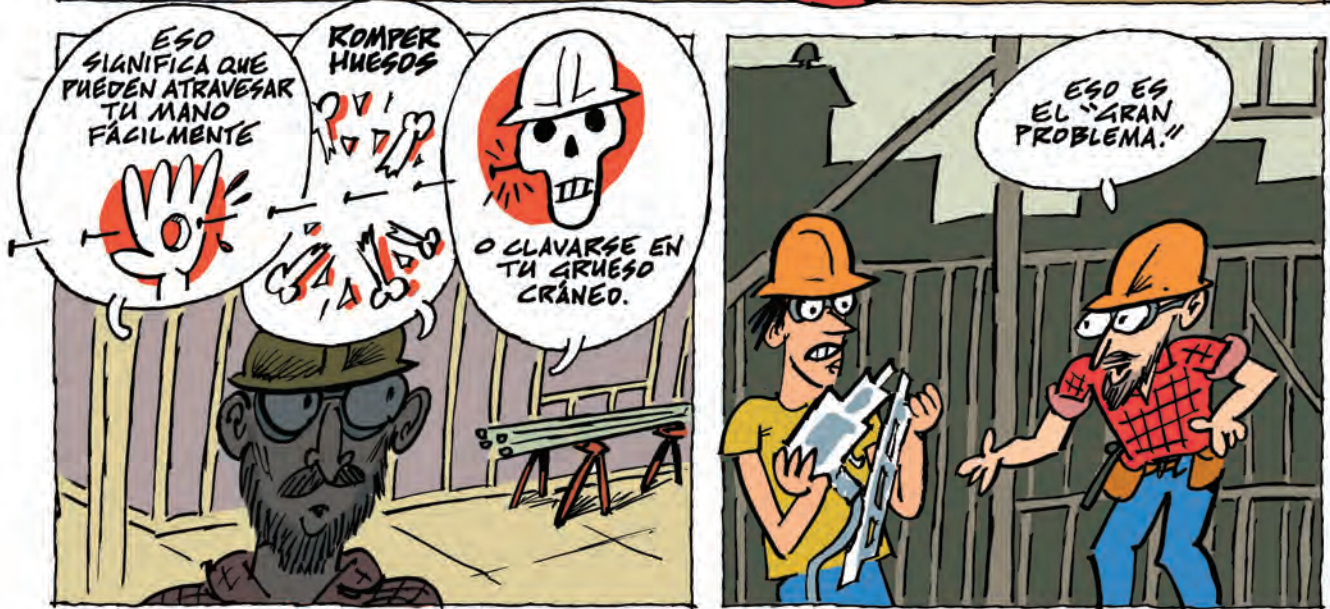
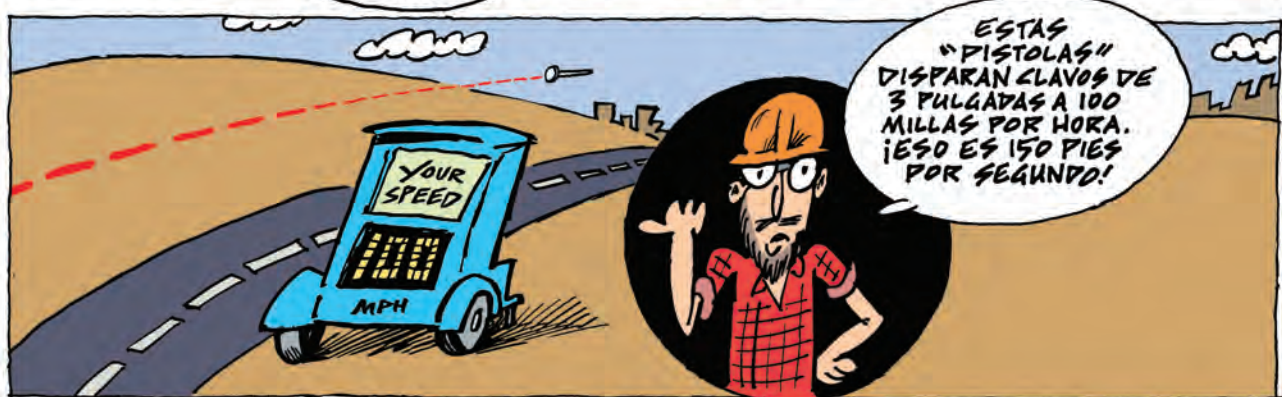
Se puede encontrar más información acerca de las pautas de la OSHA para usar herramientas eléctricas, mencionadas en las páginas 4 y 5, en Hand and Power Tools, publicación de OSHA núm. 3080 2002 (revisada) <http://www.osha.gov/Publications/osha3080.pdf>.

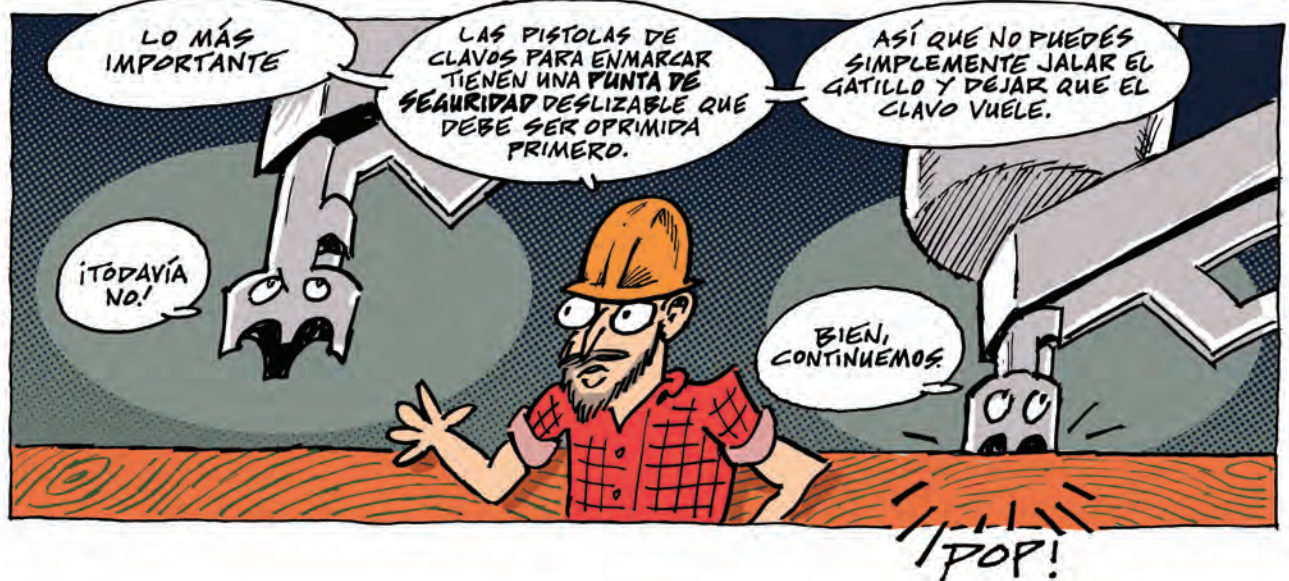
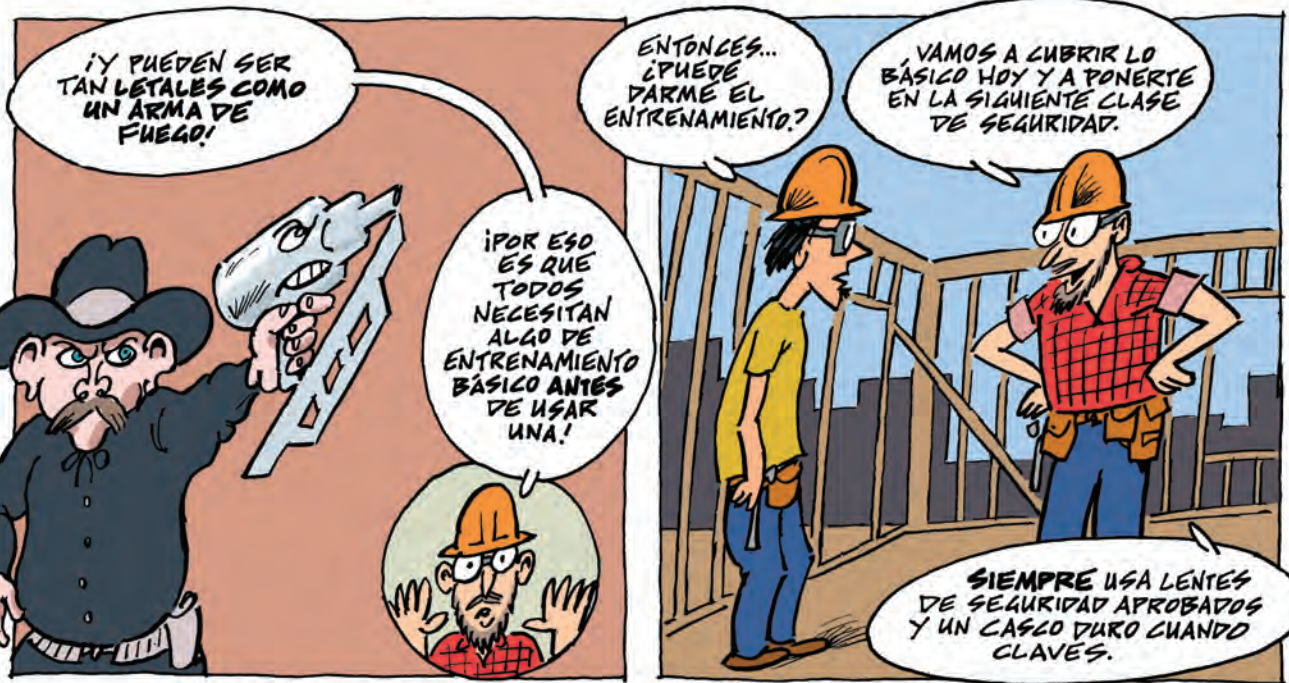
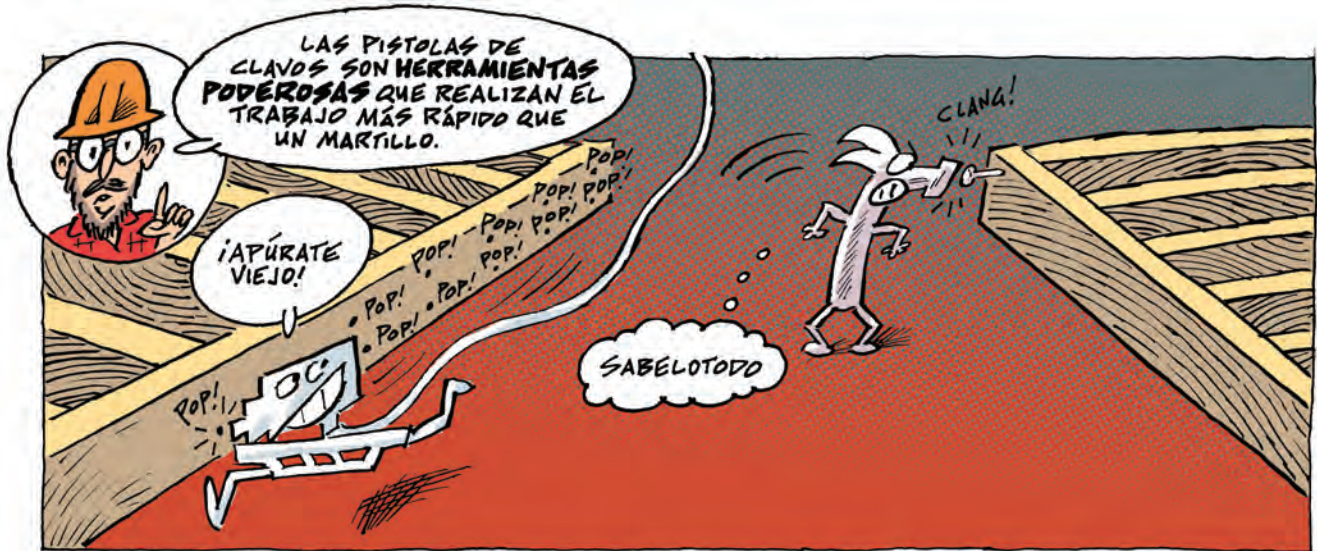
Publicación de DHHS (NIOSH) número 2013-149 (Sp2013)

Mayo 2013

GENTE • SEGURA • SALUDABLE™

PLÁTICA DIRECTA SOBRE SEGURIDAD CON PISTOLAS DE CLAVOS







ENTONCES, ESTAS PISTOLAS SON REALMENTE SEGURAS, ¿VERDAD?

¡NO! Y NO TODAS LAS PISTOLAS SON IGUALMENTE SEGURAS.



PUEDES APRETAR EL GATILLO DE MUCHAS PISTOLAS ANTES DE OPRIMIR LA PUNTA DE SEGURIDAD—

¡HACIENDO POSIBLE EL DISPARO DE UN CLAVO POR ACCIDENTE!

ESTAS SE LLAMAN PISTOLAS DE CLAVOS DE "DISPAROS POR CONTACTO" O "AUTOMÁTICAS."



LA PISTOLA MÁS SEGURA TE OBLIGA A OPRIMIR LA PUNTA DE SEGURIDAD CONTRA LA MADERA.



¡Y DESPUÉS JALAR EL GATILLO PARA DISPARAR UN CLAVO!

ESTA ACCIÓN SE REPITE CON CADA CLAVO QUE DISPARAS.



ESTAS PISTOLAS MÁS SEGURAS SON CONOCIDAS COMO "DE UN SOLO DISPARO" O "SECUENCIALES"



¡SUENA COMO SI FUERA MÁS DIFÍCIL USAR LA PISTOLA MÁS SEGURA!

REQUIERE UN POCO MÁS DE HABILIDAD, PERO HAY MUY POCAS POSIBILIDADES DE DISPARAR UN CLAVO POR ACCIDENTE.



ES DEMASIADO FÁCIL MANTENER EL GATILLO APRETADO CUANDO NO ESTÁS CLAVANDO...

O JUSTO DESPUÉS DE CLAVAR.

Y CON UN GATILLO AUTOMÁTICO ES CUANDO SUCEDEN LOS ACCIDENTES.

CONTINUA EN LA PÁGINA 6

SEGURIDAD CON PISTOLAS DE CLAVOS

- Remover el resorte de la punta de seguridad o inhabilitar cualquier dispositivo de seguridad incrementa el riesgo de lesiones. La OSHA prohíbe hacer esto.
- Usa el gatillo de disparo de un solo clavo (las que tienen un mecanismo disparador "secuencial") cuando sea posible.
- Pregunta a tu empleador por instrucción en seguridad para pistolas de clavos si eres un usuario nuevo. La OSHA exige este entrenamiento. Pregunta cómo funcionan diferentes gatillos y dispositivos de seguridad.
- Conoce el tipo de gatillo que estás usando antes de empezar a trabajar.

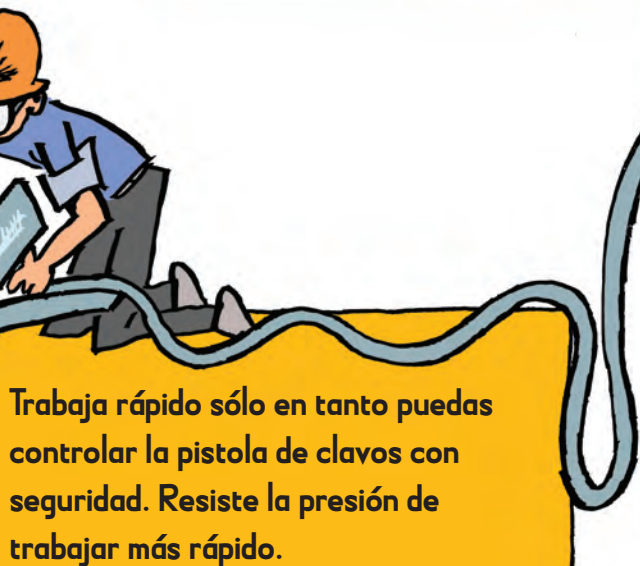


USO DE PISTOLAS DE CLAVOS

- Sostén y carga la pistola de clavos con tu dedo fuera del gatillo.
- Mantén a tus compañeros de trabajo alejados de tu línea de fuego.
- Despeja los clavos atascados después de desconectar la manguera.
- Dispara el clavo inferior primero al asegurar un montante a una placa.
- Mantén tu mano libre, la que no sostiene la pistola, lo más lejos posible del área donde estás clavando (12 pulgadas o más es mejor).
- Ten cuidado extra cuando claves a la altura de los pies, en lugares reducidos, desde una escalera o con la pistola sobre tu cabeza.
- Da espacio para el retroceso de la pistola y no trates de detener o luchar contra este retroceso.
- Conoce dónde están los montantes o vigas al clavar madera contrachapada u OSB.
- Nunca juegues ni hagas payasadas con las pistolas de clavos.

MADERA Y MATERIALES DE CONSTRUCCIÓN

- Revisa la madera para identificar nudos, clavos, correas y otras cosas que puedan causar un rebote o desvío del clavo.
- Una buena planeación del almacenamiento y colocación del material te ahorrará más tiempo que la elección de un gatillo.
- Usa solamente un martillo, un martillo de mano neumático, o una pistola 'teco' para asegurar tiras metálicas y otros conectores metálicos.
- Ten cuidado extra con la madera pandeada o torcida.



Trabaja rápido sólo en tanto puedas controlar la pistola de clavos con seguridad. Resiste la presión de trabajar más rápido.

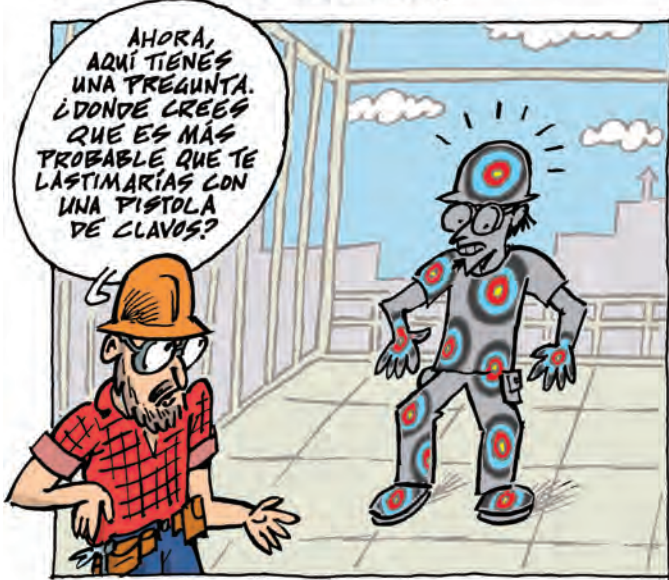
Usa siempre protección para los ojos, cabeza, oídos y zapatos de seguridad como exige la OSHA.

Usa tu mano dominante para operar las pistolas de clavos.

Busca atención médica inmediatamente si te lastimas con una pistola de clavos.

COMPRESORAS/MANGUERAS

- Revisa las pistolas de clavos, manguera de aire, sus accesorios y la compresora para asegurarte de que funcionen apropiadamente. Únicamente utiliza herramientas y equipo que funcionen apropiadamente.
- Asegúrate de que la presión de aire esté en el nivel recomendado, comúnmente 80 a 120 psi.
- Las pistolas de clavos deben ser lubricadas regularmente.
- No levantes, bajes o cargues las pistolas de clavos de la manguera de aire.
- Desconecta la manguera de aire cuando despejes clavos atascados o hagas cualquier mantenimiento a la pistola.





SIQUE SIENDO MEJOR QUE TENER EL DEDO EN EL GATILLO.

DE OTRA FORMA, PODRÍAS LASTIMARTE O LASTIMAR A OTRO COMPAÑERO.

¿VES AL OBRERO QUE ESTÁ ALLÁ? HACE DOS AÑOS QUE SE DISPARÓ EN LA PIERNA CUANDO JALABA LA MANGUERA DE AIRE CON SU DEDO EN EL GATILLO.

LA MANGUERA NO CEDÍA Y EL SEGURO GOLPEÓ SU PIERNA.

¡AUCH!

¡NUNCA TRATES DE JALAR LA MANGUERA PARA AFLOJARLA AL UTILIZAR LA PISTOLA!

CONOZCO A OTRO OBRERO QUE ESTABA ESPERANDO A QUE SU COMPAÑERO TRAJERA LAS LÁMINAS DE REVESTIMIENTO MIENTRAS TENÍA SU DEDO EN EL GATILLO.



NO SE VIERON ENTRE ELLOS Y SU COMPAÑERO SE HIZO PARA ATRÁS HACIA LA PISTOLA Y RECIBIÓ UN DISPARO EN EL HOMBRO.



¡ESTÁ BIEN! ¡ENTIENDO! ¡MANTENER EL DEDO LEJOS DEL GATILLO A MENOS QUE TENGA LA INTENCIÓN DE DISPARAR UN CLAVO!

¡SÍ, PERO...



¿SÍ, PERO?

PERO ES POSIBLE DISPARAR UN SEGUNDO CLAVO AUN CUANDO SÓLO QUISISTE DISPARAR UNO.

LA PISTOLA AUTOMÁTICA PUEDE "DISPARAR DOBLE" SI TODAVÍA TIENES TU DEDO EN EL GATILLO DESPUÉS DE RETROCEPER.

ENTONCES SI LA PUNTA DE SEGURIDAD HACE CONTACTO CON TU CUERPO O CUALQUIER OTRA COSA, LA PISTOLA DISPARA OTRA VEZ.

UN DOBLE DISPARO PUEDE SUCCEDER CUANDO ESTÁS CLAVANDO EN UN ESPACIO REDUCIDO Y LA PISTOLA O TU CODO CHOCA CON LA MADERA Y REBOTA HACIA ATRÁS.

A VECES SUCEDE CUANDO LOS COMPAÑEROS NUEVOS VUELVEN EMPUJAR LA PISTOLA CON DEMASIADA FUERZA DESPUÉS DEL RETROCESO.



¿ENTONCES TENGO QUE SOLTAR EL GATILLO MUY RÁPIDO DESPUÉS DE DISPARAR CADA CLAVO?

ES POSIBLE QUE NO SIEMPRE TENGAS TIEMPO PARA HACERLO.

PERO SI USAS EL GATILLO DE UN DISPARO, NO IMPORTARÁ.

CON UNA PISTOLA CON DISPARADOR INDIVIDUAL, NO PUEDES DISPARAR UN SEGUNDO CLAVO HASTA QUE SUELTES EL GATILLO.



ENTIENDO LA SEGURIDAD ES SUPERIMPORTANTE. ¿ESTO ES TODO?

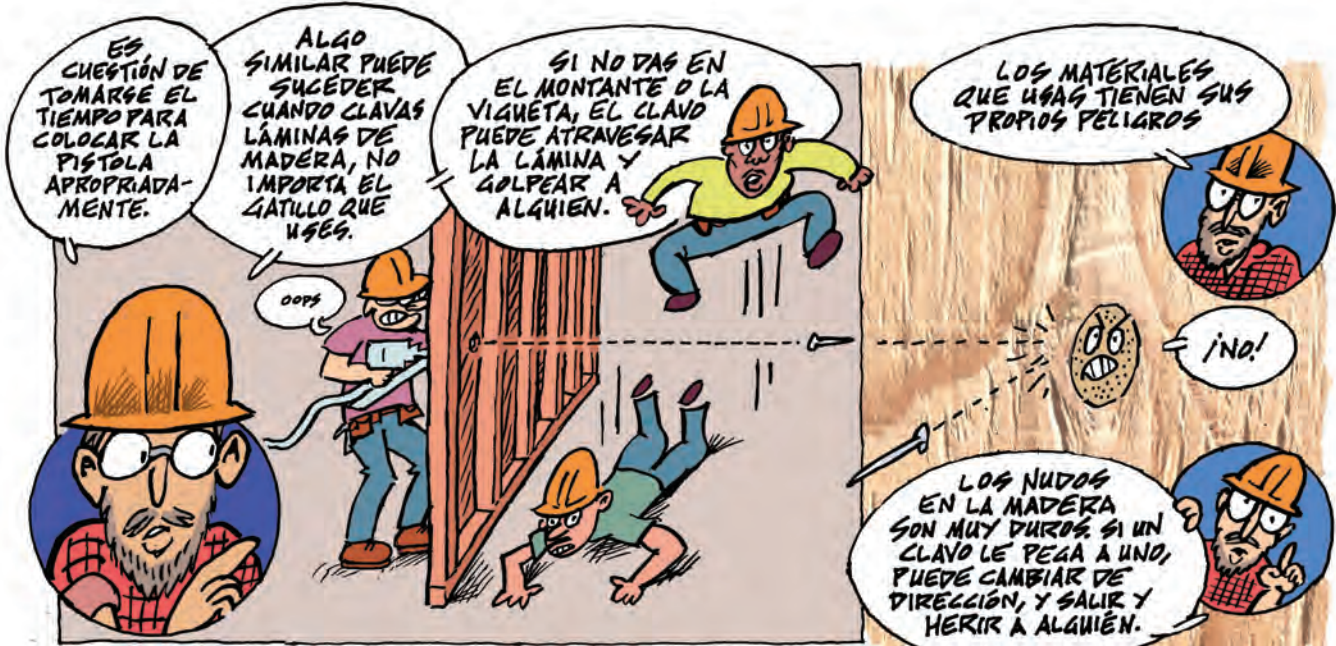
NO TODO.

ALGUNAS VECES LOS CLAVOS COMIENZAN A VOLAR.

¡NO PUEDE SER!

¡ESTO SUCEDE CUANDO USAS CUALQUIER GATILLO Y LA PUNTA DE SEGURIDAD GOLPEA LA MADERA, PERO EL CLAVO NO DA EN EL BLANCO!





¡NO OLVIDES LEER LA LISTA DE SEGURIDAD PARA PISTOLA DE CLAVOS EN LAS PÁGINAS 4 Y 5!

NICK THORKEKSON



**Cumplimos nuestro compromiso con la nación:
seguridad y salud en el trabajo para todos a
través de la investigación y la prevención.**

Para recibir más documentos o más información sobre los temas de seguridad y salud ocupacional, comuníquese con NIOSH llamando al:

1-800-CDC-INFO (1-800-232-4636)

TTY: 1-888-232-6348

CDC INFO: www.cdc.gov/info

o visite el sitio web de NIOSH en www.cdc.gov/niosh.

Para recibir boletines mensuales actualizados de NIOSH, suscríbese a NIOSH eNews en el sitio web www.cdc.gov/niosh/eNews.

Publicación de DHHS (NIOSH) número 2013-149 (Sp2013)

GENTE • SEGURA • SALUDABLE™

DEPARTAMENTO DE SALUD Y SERVICIOS HUMANOS
Centros para el Control y la Prevención de Enfermedades
Instituto Nacional para la Seguridad y Salud Ocupacional