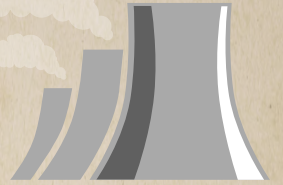


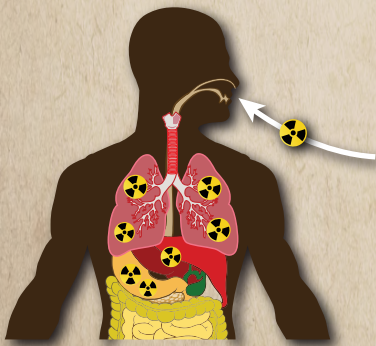
# MGA AKSIDENTE SA NUKLEYAR NA POWER PLANT

Mayroong ipinapatupad na mga pamamaraan para sa kaligtasan at seguridad ang mga nukleyar na power plant at ang mga ito ay mahigpit na sinusubaybayan ng Nuclear Regulatory Commission (NRC). Ang isang aksidente sa nukleyar na power plant ay maaaring magpakawala ng mga mapanganib na antas ng radyasyon sa isang saklaw ng lugar (na minsan ay tinatawag na plume).



## Ano ang mga pangunahing panganib na dala ng mga aksidente sa nukleyar na power plant?

Ang mga radioactive na materyal sa plume mula sa nukleyar na power plant ay maaaring dumapo at magkontamina sa mga taong nasa labas, sa mga gusali, pagkain, tubig, at mga hayop.



Maaari ring makapasok sa katawan ang mga radioactive na materyal kapag nalanghap ito ng mga tao, o nakakain o nakainom ang mga tao ng anumang kontaminado.

Ang mga taong nakatira malapit sa nukleyar na power plant na nalantad sa radyasyon ay maaaring makaranas ng mga pangmatagalang epektong pangkalusugan tulad ng kanser.

## Ano ang dapat kong gawin upang protektahan ang aking sarili sa panahon ng aksidente sa nukleyar na power plant?

Kung nakatira ka malapit sa nukleyar na power plant, maaari kang makakuha ng mga materyal ng impormasyong pang-emerhensiya mula sa kompanya ng power na nagpapatakbo ng inyong lokal na nukleyar na power plant o sa tanggapan ng inyong lokal na serbisyong pang-emerhensiya.



**PUMASOK SA LOOB**



**MANATILI SA LOOB**



**MANATILING NAKATUTOK**



**U.S. Department of Health and Human Services**  
Centers for Disease Control and Prevention

<http://emergency.cdc.gov/radiation>