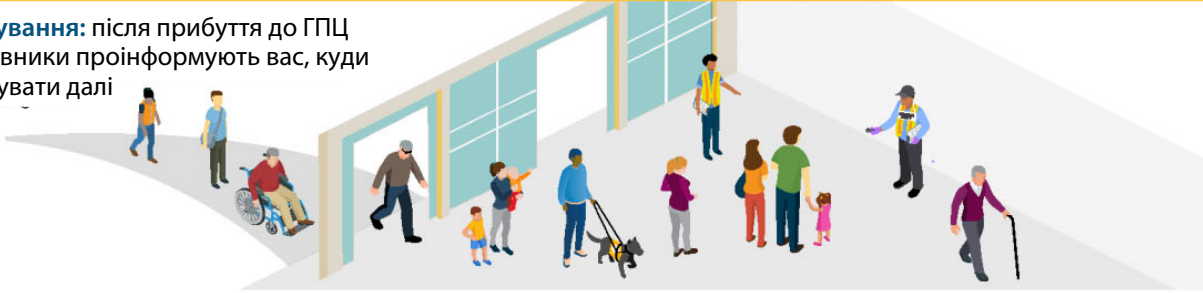


Надзвичайні радіаційні ситуації: чого очікувати у громадському приймальному центрі (ГПЦ)



Кожен ГПЦ може дещо відрізнятись. Це перелік послуг, які ви можете отримати в ГПЦ, але вам може бути непотрібно отримувати всі ці послуги.

Сортування: після прибуття до ГПЦ працівники проінформують вас, куди прямувати далі



Перша допомога/ медична допомога: ви отримаєте послуги першу медичну допомогу при легких травмах або опіках.



Оцінка дози опромінення: ви пройдете додаткове обстеження, щоб виміряти дозу отриманого опромінення. Вас можуть направити до лікарні чи медичного пункту для подальшого обстеження.

Якщо потрібно

Перевірка на забруднення: працівники ГПЦ просканують вас, на предмет зараження



Якщо потрібно

Деактивація (станція для миття): якщо ви заражені, вам запропонують умитися або прийняти душ і видадуть чистий одяг.



Якщо потрібно



Реєстрація: якщо сканування не виявить зараження, ви прямуєте до реєстрації. Працівники ГПЦ збирають інформацію про вас, ваш рівень зараження (якщо виявлено) і будь-які симптоми.



Вихід з ГПЦ: після виписки з ГПЦ, ви можете повернутися додому або вас направлять до громадського притулку. Ви отримаєте інструкції щодо медичного спостереження, якщо це необхідно.

For more information visit: www.cdc.gov/nceh/radiation/emergencies/crcs

ГПЦ приділяють особливу увагу підтримці таких пріоритетів:



Centers for Disease Control and Prevention
National Center for Environmental Health



- Тримати сім'ї разом
- Можливість перебування доглядачів і службових тварин залишатися з людьми, яких вони обслуговують
- Допомога тим, хто має обмежені можливості або функціональні потреби