

# Conseils pour bien prélever un échantillon de lésion d'un cas suspect de variole du singe

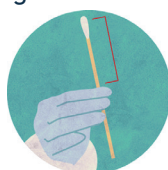
Prélevez à l'aide d'un écouvillon des échantillons de lésion en frottant d'avant en arrière pour garantir un diagnostic précis. **Les échantillons qui ne contiennent pas suffisamment d'ADN humain peuvent entraîner des résultats de test non concluants, en l'occurrence ni positifs ni négatifs.** En cas de résultats non concluants, les patients doivent faire l'objet de nouveaux prélèvements, ce qui peut retarder le diagnostic. Suivez les instructions ci-dessous pour vous assurer que les échantillons sont adéquats pour les tests. Si un prélèvement par frottement vigoureux de l'écouvillon sur la surface d'une lésion est censé recueillir suffisamment d'ADN viral, vous trouverez davantage d'ADN dans les croûtes, le cas échéant. Assurez-vous d'utiliser les pratiques de prévention et de lutte contre les infections recommandées, notamment l'utilisation de l'équipement de protection individuelle (EPI), lors de la manipulation ou du prélèvement d'échantillons d'un(e) patient(e) présentant une infection par la variole du singe suspectée ou confirmée. En raison du risque de blessure par des objets tranchants, évitez de percer ou d'aspirer les lésions (n'utilisez pas non plus des instruments tranchants pour le prélèvement des échantillons de la variole du singe).

## Prélèvement par écouvillon sur la surface de la lésion :

1. Utilisez des écouvillons stériles et synthétiques. N'utilisez pas de coton-tige.

2. Ne nettoyez pas la lésion avec de l'éthanol ou tout autre désinfectant avant le prélèvement par écouvillon. Effectuez le prélèvement à un endroit exempt de pommade de crème.

3. Tenez fermement l'écouvillon. Évitez de toucher la tige de l'écouvillon à une distance d'au moins 2,5 cm de la pointe en cas de prélèvement d'un écouvillon sec. Évitez de toucher sur toute sa longueur la tige de l'écouvillon qui sera submergée dans le liquide s'il sera conservé dans un milieu de transport viral.



4. Appliquez une pression ferme (en général assez ferme pour faire plier légèrement une tige d'écouvillon en plastique). Cette pression peut entraîner une gêne ou une légère douleur chez le/la patient(e), mais elle est nécessaire pour obtenir suffisamment d'ADN.

a. En cas de rupture d'une lésion lors du prélèvement par écouvillon, assurez-vous que l'écouvillon recueille du liquide de la lésion.

b. Si possible, évitez d'utiliser des écouvillons qui se plient trop facilement, car ils peuvent rendre difficile l'application d'une pression ferme.

5. Frottez l'écouvillon d'avant en arrière sur la surface de la lésion au moins 2 à 3 fois, puis tournez-le et recommencez de l'autre côté de l'écouvillon au moins 2 à 3 fois.



a. Si de la matière est visible sur la surface de l'écouvillon (notamment de la matière cutanée ou du liquide de la lésion), c'est signe d'un bon prélèvement. Toutefois, de la matière peut ne pas toujours être visible sur les écouvillons.

6. Placez l'écouvillon dans un récipient approprié. Un tube sec et résistant est recommandé pour le transport d'échantillons sur écouvillon

a. Assurez-vous que le récipient, la conservation et les conditions de transport sont approuvés par le laboratoire auquel l'échantillon est envoyé pour des analyses.



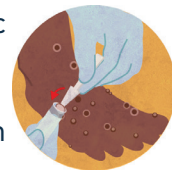
## Prélèvement de croûtes de lésions en cours de guérison :

Les croûtes ne sont pas acceptées par tous les laboratoires en tant que type d'échantillon approuvé. Assurez-vous que le laboratoire de destination est en mesure d'analyser les croûtes avant le prélèvement ou l'envoi.

1. Utilisez un forceps ou un autre instrument stérile à pointe émoussée pour enlever toute la croûte ou un morceau d'au moins 4 mm x 4 mm (environ la taille de ce point) : ●



2. Placez séparément chaque croûte dans un récipient sec et stérile.



a. Assurez-vous que le récipient, la conservation et les conditions de transport sont approuvés par le laboratoire auquel l'échantillon est envoyé pour des analyses.



3. Couvrez la lésion à l'aide d'un pansement.

**Seuls les échantillons prélevés sur des lésions sont considérés comme des types d'échantillons fiables. Les écouvillons de la gorge et de l'anus doivent être prélevés uniquement en cas de présence de lésions dans ces régions. N'envoyez pas du sang, des écouvillons de la gorge ou d'autres types d'échantillons.**